

The Ruby

PENTHOUSES

IRIS

Waalfront Nijmegen

Beleef
je
nieuwe
plek

IRIS

Dit is jouw thuis

Inhoud

- 4 Adembenemende uitzichten
- 6 Dit is jouw nieuwe thuis
- 8 Hotspots
- 10 Locatie penthouses The Ruby
- 12 Klaar om te koken, Perry Hanssen - ontwerper voor SieMatic
- 14 Interview met Don Murphy van VMX Architects
- 16 Penthouse The Ruby
- 24 Penthouse The Ruby II
- 28 Penthouse The Ruby III
- 32 Jouw keuken vraagt om maatwerk
- 34 Schuiframen en deuren van Solarlux
- 35 Colofon

The Ruby
PENTHOUSES

Adembenemende uitzichten

Waalfront

Ooit was er een Romeinse nederzetting gevestigd. Later werden er vestingwerken aangelegd. En tot slot vierde de industriële ontwikkeling er hoogtij. Nu heeft Nijmegen dit unieke stukje terug gekregen.

Waalfront betreft de transformatie van een industriegebied naar een woon-werkgebied als eigentijdse aanvulling op de binnenstad.

Dit nieuwe en levendige stuk Nijmegen bestaat uit verschillende deelgebieden met een eigen karakter. Het water speelt hierin de verbindende factor. In het hart van Waalfront bevindt zich de voormalige Honigfabriek.

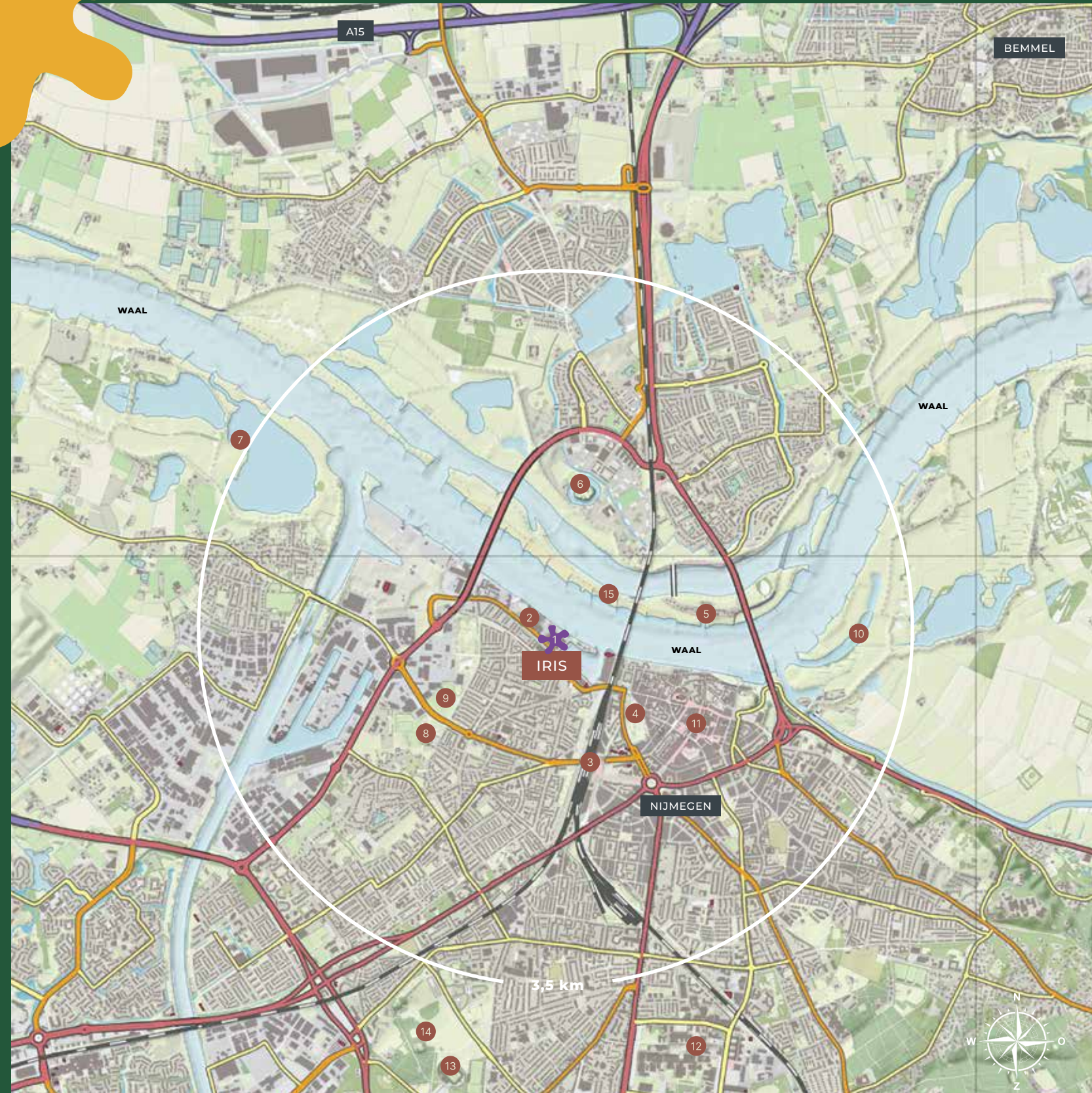
De Honigfabriek wordt het levendige hart van Waalfront met horeca, winkels en dus volop ruimte voor ontspanning en gezelligheid.

Majestueus aan de Waaloever

Dicht tegen het bruisende stadshart van Nijmegen - historisch en hedendaags tegelijk - verrijst Iris - een bijzonder woonproject op een al even bijzondere locatie.

Iris omvat een exclusieve mix van appartementen, penthouses, stadswoningen en lofts, met als bijzonderheid dat ze dicht aan de Waal liggen. Iris laat zien dat majestueus wonen midden in Nijmegen kan.





Dit is jouw nieuwe thuis

-  Penthouses The Ruby
- 2. Honigcomplex
- 3. Station Nijmegen
- 4. Kronenburgerpark
- 5. Veur-Lent
- 6. Fort Beneden Lent
- 7. Uitkijktoren Weurt
- 8. Sportvereniging Nijmegen
- 9. Nijmeegse Rugbyclub
- 10. Stadswaard
- 11. Nijmegen centrum
- 12. Radboudumc
- 13. Goffertstadion
- 14. Goffertpark
- 15. Waalstrandje

Waalfront: vrijheid in de stad
 Uitkijkend over het golvende water van de Waal dwalen je gedachten gemakkelijk af. Niets aan je hoofd. Gewoon genieten. Na een drukke werkdag voel je je hier vrij en ontspannen. Klaar voor reuring? In Waalfront vind je creatieve ondernemers, culinaire hoogstandjes én culturele hotspots om de hoek. Ook het bruisende stadscentrum van Nijmegen ligt aan je voeten.

Iris
 In het park, aan de kade of de haven, mét uitzicht over de rivier: overal wordt de verbinding met het water gezocht. Aan de oevers van de Waal, in Waalfront, komen eigentijdse stadswoningen, appartementen en penthouses. Kies voor een nieuw begin in het Waalfront, kies voor Iris. Een plek voor reuring met het stadscentrum om de hoek. Een plek voor rust met het kabbelende water voor de deur. Bij Iris komen uitersten bijeen. Omgeven door authentieke plekken met een verhaal. De diversiteit staat centraal. Voel de industriële historie bij de voormalige Honigfabriek, dé hotspot voor ondernemen, eten en drinken.

De mix van historie & nieuwbouw, park & water én de binnenstad van Nijmegen zo dichtbij, maakt Iris in Waalfront tot een bijzonder aantrekkelijke plek om te wonen.



Hotspots



Bier drinken bij Oersoep

Op het Honig Complex in Nijmegen, naast de brouwerij, vind je STOOM beer&food. De brewpub van Oersoep staat in het oude stoomhuis van de fabriek. Hier kan je de nieuwste bieren van Oersoep als eerste proeven. De brouwers en de keukens versterken elkaars creativiteit in het tot stand brengen van spannende smaakcombinaties.

Waalbandijk 14D
Nijmegen
oersoepbrouwerij.nl



De Meesterproef

Op het hippe Honigcomplex is De Meesterproef een stoer restaurant in industriële sfeer waar je zeker wilt gaan eten. Met zicht op de open keuken en geopend van lunch tot borrel en diner!

Waalbandijk 14
Nijmegen
demeesterproefnijmegen.nl



Cultueel Terras De Kaaij

Van juni tot en met september moet je zeker een keer je dag afsluiten bij van Kaaij. Dit terras is het leukste culturele terras van Nijmegen, waar je onder het genot van een biertje kunt genieten van het uitzicht op de Waal en van de gezellige muziek.

Onder de Waalbrug
Lindenberghaven Nijmegen
dekaaij.nl



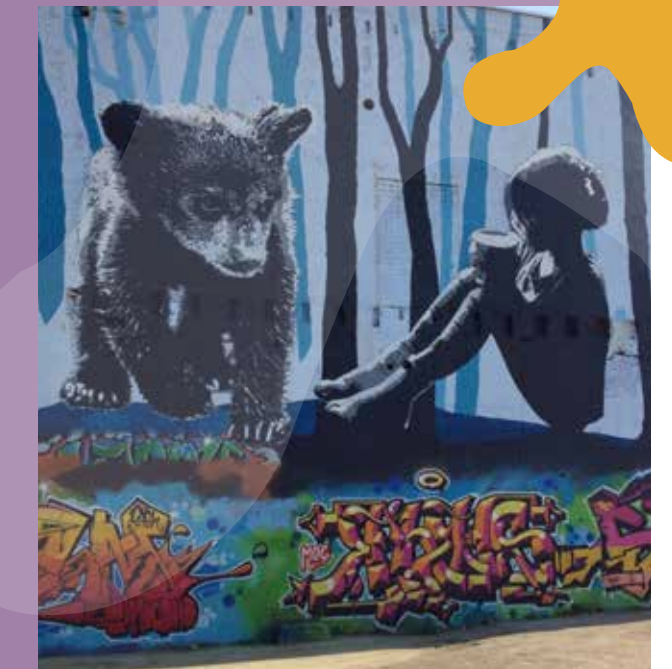
Waalstrandje

Deze term voor een stadsstrand klinkt misschien klein, maar er is genoeg te beleven voor écht elke leeftijd. Hier zouden ze zeggen: waarom zou je nog op vakantie gaan als je het Ibiza van de stad gewoon op loopafstand van je woning kunt vinden? Je kunt hier heerlijk pootjebaden in de nevengeulen, picknicken op het strand, sunsets kijken onder het genot van een wijntje, of sporten tijdens de ochtenduren. Kortom, deze plek is zeker een must-visit deze zomer!

First Things First

In de voormalige Honigfabriek vind je koffiebar First Things First. Geen restaurant met open keuken, maar een koffiebar met open branderij. Op de plek waar voorheen de veevoerbakken stonden geniet je nu van sublieme koffie.

Waalbandijk 14B
Nijmegen
firstthingsfirstnijmegen.nl



Honigcomplex

Cultureel gezien kom je wel aan je trekken in Waalfront. Waarom? Omdat de stad, de NYMA en met name het Honigcomplex zo dichtbij zijn. Elke week is er bij de Honig wel een evenement en daarnaast is er nog van alles te doen. Volg een dansles op Oriëntaalse klanken of huur een oefenruimte met je band. Ben je een theatertalent in de dop? Volg dan eens een theaterworkshop bij Openblik theater. Ook leuk: Galerie Bart. Hier presenteren net afgestudeerde kunstenaars hun werk.

IRIS
Dit is jouw thuis

Locatie



Iris binnentuin zijde



Iris is...
 ...onderdeel van Waalfront in Nijmegen. Hier woon je direct aan de Waal en fiets je zo de stad in. De natuur en de strandjes, aan de overkant van de Waal, bereik je via een van de twee bruggen De Oversteek en de Snelbinder. Dicht bij huis is er ook van alles te doen. Wandel op een mooie dag naar de stad voor een hapje en sapje of voor een vers brood. Stap in een paar minuten op de trein, waar je ook heen wilt. De bushalte waar de bussen 3, 5 en 14 stoppen, vind je naast het Honig-complex zo ben je verbonden met de rest van de stad en regio.

Met de auto op pad? Deze staat geparkeerd in de garage onder de gebouwen. Jij bereikt in 12 minuten de A15, de A73 ligt op 10 minuten rijden. Maar misschien ben jij wel die Iris die liever deelt. Dan staat er een deelauto of deelfiets tot je beschikking.



Legenda

- Armaturen
- Ondergrondse vuilcontainer
- Entree
- Terras
- Fietsbeugels
- Afzetpaal vast
- Afzetpaal uitneembaar
- Verzinkte afzetpaal

De afgebeelde situatieschets is bedoeld om een indruk te geven van de ligging en situering van de bouwkavels in het bouwplan. De tekening maakt geen onderdeel uit van de contractstukken en er kunnen geen rechten aan worden ontleend. De inrichting van de openbare ruimte (aanleg wegen, groenvoorziening, parkeerplekken, openbare verlichting, speelvoorzieningen etc.) geeft een impressie, ontleend aan de gegevens van de gemeente en/of andere daarvoor verantwoordelijke instanties. Je dient er rekening mee te houden dat deze nog kunnen wijzigen. Voor eventuele wijzigingen kan BPD Ontwikkeling geen verantwoordelijkheid op zich nemen en/of aansprakelijkheid aanvaarden.

Klaar om te koken



De keuken moet een praktische plek zijn om te kunnen koken en om spullen te kunnen opbergen, vind ik. Ook omdat het steeds vaker de plek is waar je samenkomt met vrienden en familie om het leven te vieren. Daarom heb ik samen met SieMatic extra veel aandacht gegeven aan de keuken: de indeling, de vormgeving, maar ook met aandacht voor kwaliteit en duurzaamheid. Wanneer je kiest voor een penthouse in Iris dan is deze compleet met een SieMatic keuken.



Perry Hanssen van Hanssen Interior Design ontwerpt wereldwijd spraakmakende totaalconcepten. Hij zoekt in zijn ontwerpen naar de juiste harmonie tussen architectuur en interieur. Beleving wordt gezien als de rode draad van het interieur en de liefde voor details is waar zij in uitblinken.

Als koper van een penthouse in Ruby krijg je van Perry interieur advies. Zodat jouw persoonlijke eisen en wensen omgezet worden in een stijlvol en functioneel ontwerp.



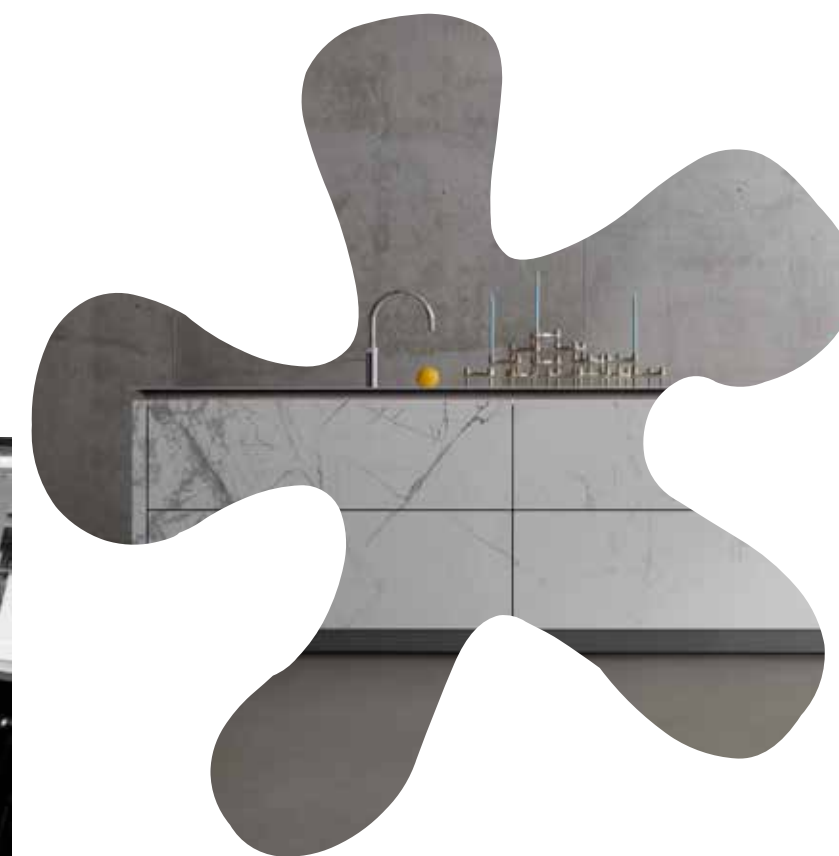
Industriële architectuur

De architectuur van Iris is heel divers en gebaseerd op de voormalige industrie aan de Waal. De materialen die gebruikt worden zoals glas, steen en stalen balken maakt de architectuur van Iris zo robuust en stoer. Voor de ontwerpers van SieMatic is dit de inspiratie geweest voor het samenstellen van de keu-

kens die speciaal ontworpen zijn voor de penthouses in Ruby.

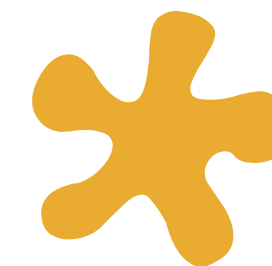
Zelfbewust en duurzaam

SieMatic keukens zijn degelijk en duurzaam. De keukenmeubelen worden gecertificeerd energie-neutraal geproduceerd en het hout dat wordt gebruikt voor het maken van de keukenmeubelen komt uit



FSC gecertificeerde bossen. Een SieMatic keuken is een investering in de toekomst, want de keukenmeubelen kunnen gemakkelijk meer dan 25 jaar mee.

De Penthouses hebben een speciaal plekje in mijn hart, in Ruby zijn het er maar liefst drie. Aan luxe geen gebrek in deze greeploze keukens met kookeiland van SieMatic, want naast natuurlijk alle ruimte voor je kookgerei zijn deze keukens standaard uitgerust met luxe Siemens apparatuur zoals een multifunctionele oven met magnetron, een koel-vries combinatie, een volledig geïntegreerde afwasmachine, een quooker voor warm, koud en kokend water en een inductiekookplaat.





It's like gold dust!

Divers woningaanbod

In Ruby komt een divers woningaanbod beschikbaar. Van studio's, lofts, 2-, 3- en 4-kamer appartementen tot aan luxe penthouses. Een uniek staaltje werk, op een unieke locatie midden in Waalfront, dicht bij het bruisende centrum van Nijmegen. "Wat ik waardeer aan deze locatie en het gehele project is dat het een brede doelgroep bedient. Er zijn woningen voor jonge mensen, starters, gezinnen en 'empty nesters' die met pensioen zijn. Het is heel divers en dat is wat ik leuk vind aan wonen in de stad. Je leeft met allerlei verschillende soorten mensen, wat het leven interessanter maakt", aldus Murphy.

zoals deze. Daarom wilden we de kwaliteiten van deze locatie maximaal benutten. Dat gaf ons het idee om de grootst mogelijke ramen te ontwerpen en zo binnen naar buiten en buiten naar binnen te brengen. Ik ben niet alleen geïnteresseerd in de woonruimte, maar ook de leefruimte om je heen. Dat is voor mij een belangrijk element wanneer ik een woning ontwerp."

Gedurfd ontwerp

Murphy vervolgt zijn verhaal: "De omgeving en de context interesseren mij. De materialen die kenmerkend zijn in de omgeving, het staal van de fabriek, de kleuren: we wilden een gedurfd ontwerp maken, niet iets truttigs. Het idee van lofts diende als inspiratie, zoals in Londen en New York waar oude fabrieken worden omgebouwd tot lofts.

Bij het ontwerpen van gebouwen denk ik altijd: hoe zou ik in dit gebouw willen wonen? Ik wil kamers, een weids uitzicht maar ook een mooie buitenruimte waar ik vrienden kan uitnodigen en we met z'n zessen of achten 's avonds kunnen zitten en dineren. Of een plek waar je in een ligstoel de middag door kan brengen of in een fauteuil een boek kan lezen met ongelooflijk uitzicht. Uiteindelijk werden we dus geïnspireerd door de dagelijkse rituelen van het leven."

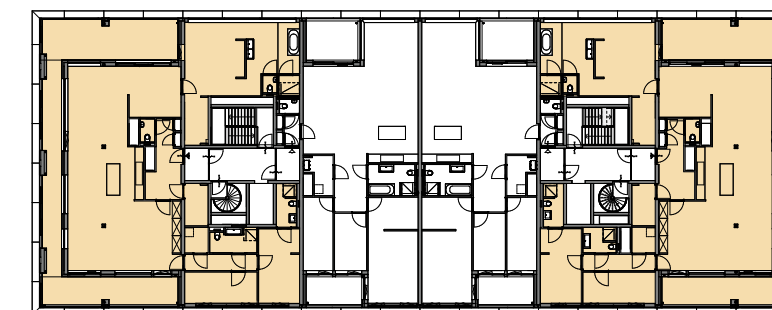
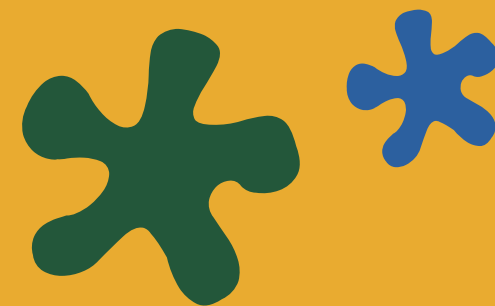
Don Murphy

Verbinding van binnen en buiten

"Er bestaan nauwelijks nog plekken

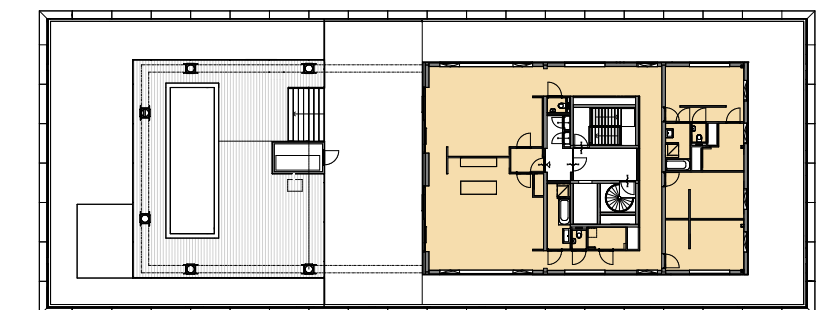
"Ik stond echt versteld van deze locatie. Dit is waarschijnlijk een van de mooiste locaties die ik ooit heb gezien", vertelt Don Murphy, oprichter van VMX Architects en architect van een deel van de woningen in Iris. "De grootsheid van de rivier, de manier waarop het landschap samenwerkt met de omgeving, de unieke locatie, de bruggen, de beweging van de boten. En dat alles op loopafstand van het bruisende centrum van Nijmegen. It's like gold dust!"

** De schaal en het industriële karakter van het gebied worden vertaald in een contrastrijk ontwerp als reactie op de directe omgeving. Een meer industrieel-stedelijke uitstraling voor de blokken aan de rivier en de haven, een stedelijk karakter voor de blokken aan de kant van de stad en er ontstaat een kleinschaliger, intiemer karakter richting de binnenstraten en rond de binnentuin.**



The Ruby II

The Ruby III



The Ruby

The Ruby

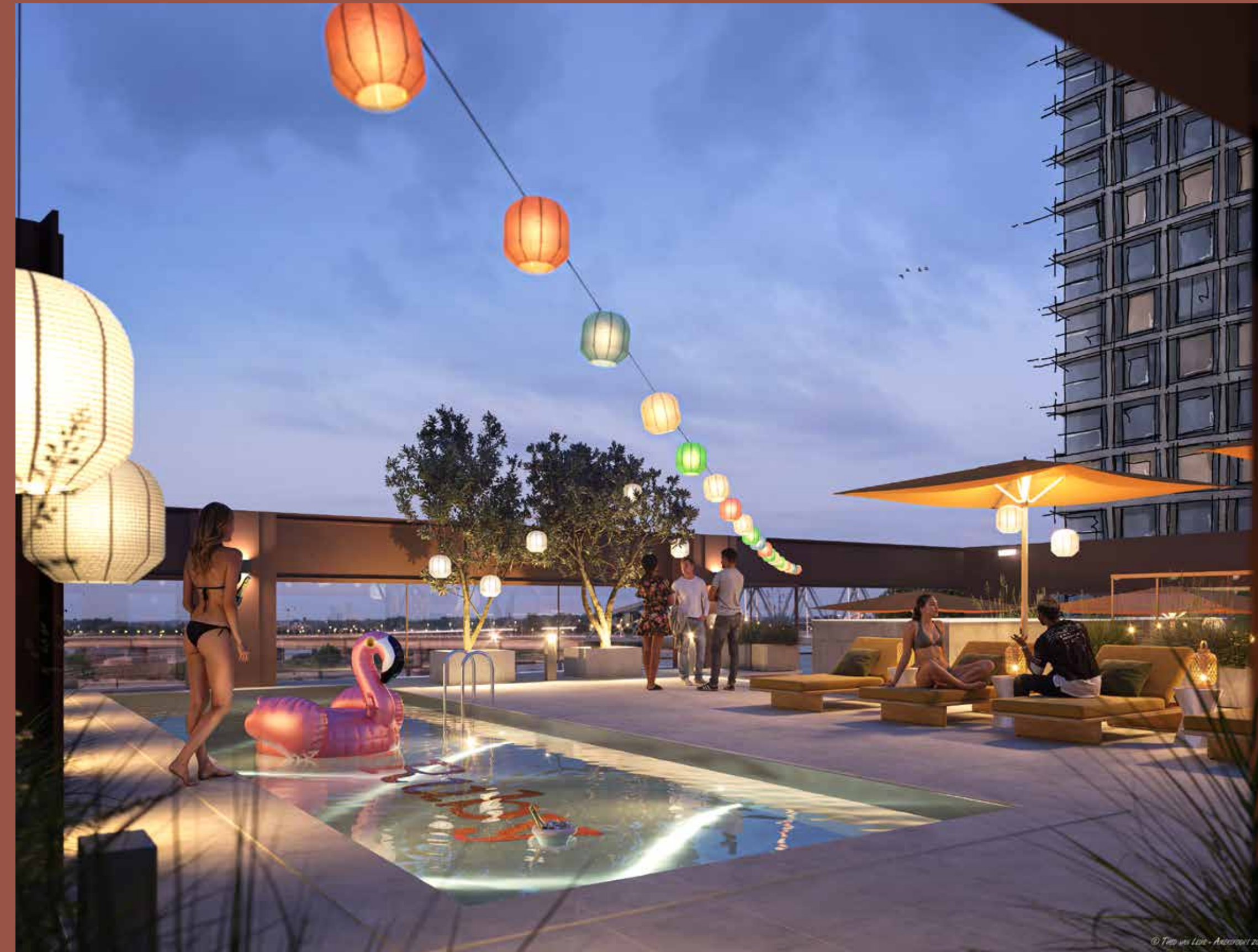
Je hebt de parel gevonden, uniek in Iris en ver daar voorbij. Ver voorbij je verwachtingen. Met uitzicht, weids en vrij. Op Iris, de binnentuin en de Waal. Met eigen zwembad op het dakterras. Eten, leven, leren, creëren. Genieten. Hier kun je alles doen. Ruimte, luxe, comfort en licht. Jouw droomwoning in Iris. Waarvoor je bent gezwicht. Welkom thuis. Welkom in Iris. Jouw en jullie plek langs de kade.

Ruimte(s) voor iedereen
237 m² aan binnenruimte en ruim 500 m² terras! Voor jouw leven, hoe je dat ook leeft. Voor je werk. Je talenten. Je dromen. Complete en ruime slaapkamers. Aan alles is gedacht. De woonkamer met zicht op de Waal en open keuken zeer royaal. Het uitzicht rondom is fenomenaal. De ruimte en de afwerking. Zo uniek, je moet het zien. Dit unieke penthouse op de hoogste verdieping van Ruby.

De wind in de rug
De heerlijke geuren van restaurants om de hoek. De prikkels van vele culturen. Je voeten in het zand. Of van de vloer. De wind in de rug. En door je haren. In Iris hoeft niets, maar kan heel veel. Grote fietsenstalling, de auto parkeer je onderin. Vrijgevochten als je bent, wandel je in no-time naar het centrum, of in één brug naar het groen. Vanuit Iris is het lopend te doen.

Waar je ook behoefte aan hebt. Het is er. Voor jou. Voor jullie.

Dit is jouw thuis



The Ruby



Indeling

Entree met hal en garderoberuimte

Woonoppervlakte circa 237 m²

Royale woonkeuken

SieMatic keuken met luxe
inbouwapparatuur

Living met toegang tot terras met
panoramisch zicht

Privé verwarmd zwembad met
terras van hardhouten
vlonderplanken en vloerspots

Glazen afscherming terras

Drie slaapkamers

Masterbedroom voorzien van een
en-suite badkamer en garderobe

Tweede (gasten)badkamer

Drie toiletten

Luxe sanitair van Villeroy & Boch,
kranen van Grohe en tegelwerk

Aparte wasmachine en droger ruimte

Twee inpandige bergingen

Recht op twee parkeerabonnementen

Vloerverwarming

Bouwnummer

467

The Ruby



The Ruby



Optionele indeling ter inspiratie

Entree met hal en garderoberuimte

Woonoppervlakte circa 237 m²

Royale woonkeuken

SieMatic keuken met luxe inbouwapparatuur

Living met toegang tot terras met panoramisch zicht

Privé verwarmd zwembad met terras van hardhouten vlinderplanken en vloerspots

Glazen afscherming terras

Drie slaapkamers

Masterbedroom voorzien van een en-suite badkamer en garderobe

Tweede (gasten)badkamer

Drie toiletten

Luxe sanitair van Villeroy & Boch, kranen van Grohe en tegelwerk

Aparte wasmachine en droger ruimte

Twee in pandige bergingen

Recht op twee parkeerabonnementen
Vloerverwarming

Bouwnummer

467

The Ruby





The Ruby II

Een pareltje in Iris met ruimte die je verwachtingen overstijgt. Meer dan genoeg, voor jou en jullie. Voor grote dromen en grote denkers. De eettafel sluit naadloos aan op het kookeiland. Binnen verbonden met buiten, een geweldig terras rondom met uitzicht op de Waal. De prachtige bruggen over de rivier. En de stad, niet ver van hier. Wandel in no-time naar het centrum of in één brug naar het groen.

Er is genoeg te doen. Iris is luxe. Iris is alles. Iris is jouw thuis langs de kade.

Living met panorama

Ruimte genoeg voor iedereen. Bijna 200 m². Wonen, dromen, eten en leven zoals jij het leeft. Dit is jouw thuis. Met de keuken als bruisend hart. Een living met panoramazicht en verbonden met buiten. Waar je rust vindt in de slaapkamers en

baadt in luxe in de badkamer. Een wandeling door je garderobe, zo groot. Waar je met liefde de tijd doorbrengt. Een groot terras rondom, met zicht op water en zon. The sky has no limit.

De wind in de rug

Grote fietsenstalling, de auto parkeer je onderin. Of je deelt natuurlijk. Auto of fiets, naar eigen zin. Waar je ook behoefte aan hebt. Het is er

voor jou en jullie. De heerlijke geuren van restaurants. De prikkels van diverse culturen. Je voeten in het zand of van de vloer. De wind in de rug. En door je haren. In Iris hoeft niets, maar kan heel veel. Dit is Iris.

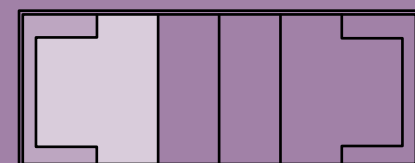
Wonen tussen stad en water



The Ruby II

Indeling

- Riante entree met hal en garderoberuimte en bergruimte
- Woonoppervlakte circa 199 m²
- Royale woonkeuken
- SieMatic keuken met luxe inbouwapparatuur
- Living met toegang tot terras met panoramisch zicht
- Drie slaapkamers
- Masterbedroom met en-suite badkamer en walk-in closet
- Tweede (gasten)badkamer
- Vier toiletten
- Luxe sanitair van Villeroy & Boch, kranen van Grohe en tegelwerk
- Aparte wasmachine en droger ruimte
- Twee inbandige bergingen
- Recht op een parkeerabonnement
- Vloerverwarming



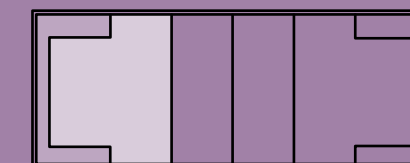
Bouwnummer
463



The Ruby II

Optionele indeling ter inspiratie

- Riante entree met hal en garderoberuimte en bergruimte
- Woonoppervlakte circa 199 m²
- Royale woonkeuken
- SieMatic keuken met luxe inbouwapparatuur
- Living met toegang tot terras met panoramisch zicht
- Masterbedroom met badkamer en walk-in closet
- Een tweede suite met zithoek en een en-suite badkamer
- Vier toiletten
- Luxe sanitair van Villeroy & Boch, kranen van Grohe en tegelwerk
- Aparte wasmachine en droger ruimte
- Twee inbandige bergingen
- Recht op een parkeerabonnement
- Vloerverwarming



Bouwnummer
463



Dit is jouw thuis

The Ruby III

Gelegen aan de rand van het bruisende Nijmegen, op slechts een steenworp afstand van het park en met een onovertroffen panoramisch uitzicht over de majestoeuze Waal. Vanuit het overdekte terras, belichaamt dit unieke penthouse de ultieme combinatie van stedelijke grandeur en natuurlijke pracht. Gelegen in Iris verzekert dit exclusieve penthouse een uitzonderlijke leefomgeving binnen handbereik van de

stad. Een omgeving waar je luxe en comfort ziet samensmelten met de rust van de omringende natuur en het water.

Luxe en rust

Ontdek de ongeëvenaarde combinatie van het stadsleven, luxe en rust. Met een royale woonoppervlakte van 198 m² biedt dit penthouse je een oase van ultieme luxe. Terwijl je nog steeds dicht bij de stad bent,

profiteer je van de rustige omgeving aan de Waal. Weg van de drukte biedt Ruby III een toevluchtsoord van rust en comfort.

Vergezichten

Vanaf je terras kun je genieten van panoramische vergezichten over de Waal. Maar zodra je binnenstapt vanaf het dakterras wordt je omarmd door de royale leefruimte die zich ontvouwt. Grote raampartijen baden

de ruimte in natuurlijk licht waarbij een royale leefruimte niet mag ontbreken. Koken wordt een ritueel, waar de smaak van verfijning altijd aanwezig is.

Op jouw plek langs de kade

Penthouse Afgebeeld interieur penthouse The Ruby III



The Ruby III

Indeling

Riante entree met hal en garderoberuimte en bergruimte

Woonoppervlakte circa 199 m²

Royale woonkeuken

SieMatic keuken met luxe inbouwapparatuur

Living met toegang tot terras met panoramisch zicht

Drie slaapkamers

Masterbedroom met en-suite badkamer en walk-in closet

Tweede (gasten)badkamer

Vier toiletten

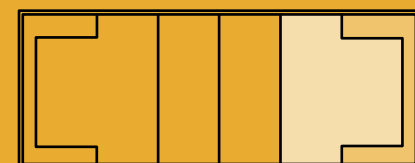
Luxe sanitair van Villeroy & Boch, kranen van Grohe en tegelwerk

Aparte wasmachine en droger ruimte

Twee inbandige bergingen

Recht op een parkeerabonnement

Vloerverwarming



Bouwnummer
466



The Ruby III

Optionele indeling ter inspiratie

Riante entree met hal en garderoberuimte en bergruimte

Woonoppervlakte circa 199 m²

Royale woonkeuken

SieMatic keuken met luxe inbouwapparatuur

Living met toegang tot terras met panoramisch zicht

Masterbedroom met badkamer en walk-in closet

Een tweede suite met zithoek en een en-suite badkamer

Vier toiletten

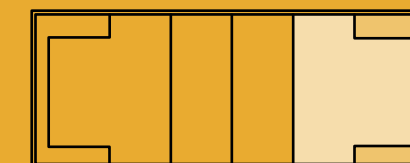
Luxe sanitair van Villeroy & Boch, kranen van Grohe en tegelwerk

Aparte wasmachine en droger ruimte

Twee inbandige bergingen

Recht op een parkeerabonnement

Vloerverwarming



Bouwnummer
466



Jouw keuken vraagt om maatwerk



The Ruby



Van werkblad tot keukenapparatuur

Een keuken is net zo persoonlijk als je manier van leven. Om die reden kent Ruby geen standaard keukens, maar brengen wij je graag in contact met onze projectleverancier, Huysinc in Waardenburg. Zij zijn vanaf het prille begin betrokken bij dit project en kunnen je daardoor volledig begeleiden bij een passende invulling van jouw designkeuken. Daartoe zetten zij al hun expertise en ervaring in en heten zij je van harte welkom in hun uitgebreide showroom te Waardenburg.

Stappenplan

Je gezinssamenstelling, je smaak, je levenswijze: het zijn allemaal belangrijke uitgangspunten om uiteindelijk tot de ideale keuken te komen. Huysinc brengt deze samen met jou in kaart aan de hand van een stappenplan, en verkent zo je stijlen en wensen. Vervolgens kan je je laten inspireren door de vele trends en mogelijkheden die designmerk SieMatic op

keukengebied biedt. De indeling, de kleuren en materialen, de apparatuur, de accessoires: alles komt samen in een maatwerk ontwerp, dat je op het lijf gesneden is.

Van oplevering tot nazorg

Heeft u uw keuze gemaakt? Dan is Huysinc ook de partner die je volledig ontzorgt, van oplevering tot nazorg. Zij zijn vanaf het begin verbonden met Iris en werken nauw samen met de aannemer om de planning, plaatsing en oplevering in goede banen te leiden. Is er iets toch niet helemaal naar wens? Dan lossen zij het snel en vakkundig voor je op.

Huysinc
Regterweistraat 5
4181 CE Waardenburg
huysinc.nl

huysinc



“Een keuken is net
zo persoonlijk als jouw
manier van leven.”



Vorm en functie worden één



Voor iedereen die meer wil dan een standaard raam

Creëer met deze schuiframen prachtige lichte woonruimtes. In de penthouses The Ruby ontstaan kamers met indrukwekkende afmetingen door de plafondhoge ramen van Solarlux. Door de extra smalle frames en profielen zorgen deze ramen voor maximale transparantie. De schuiframen zorgen in de penthouses voor een mooie verbinding tussen binnen en buiten.

Tevens voldoen ze aan alle nieuwste eisen op het gebied van energiezuinigheid en isolatie.

Ze zijn gemakkelijk en geruisloos te openen en worden perfect op maat gemaakt voor jouw woning.

De Solarlux schuiframen toveren jouw penthouse om tot een oase van licht en ruimte en geven het geheel een unieke uitstraling. Ontdek de mogelijkheden tijdens jouw gesprek met de kopersadviseur.

 **SOLARLUX®**

Colofon

Ontwikkeling



Ontwerp

VMX ARCHITECTS
COMMUNICATING COMMUNITIES

Realisatie



Verkoopinformatie

Hans Janssen 
Makelaars

Hans Janssen Makelaars
St. Canisiusweg 19 H
6511 TE Nijmegen
024- 3 244 244
info@hansjanssen.nl

Voorbehoud

Deze brochure is nauwkeurig en met zorg samengesteld aan de hand van de gegevens en tekeningen verstrekt door gemeentelijke diensten, architect, constructeur en overige adviseurs van dit plan. Desondanks moeten wij een voorbehoud maken ten aanzien van wijzigingen voortvloeiend uit bijvoorbeeld eisen van overheid en/of nutsbedrijven, een gewijzigde constructie, stedenbouwkundige verkaveling, et cetera. De inrichting van de openbare ruimte en de verkaveling van de overige woningen is indicatief weergegeven. Hieraan kunnen dan ook geen rechten worden ontleend. De vermelde maten in deze brochure zijn weergegeven in millimeters en zijn circa-maten. Alle perspectief-tekeningen en afbeeldingen in deze brochure geven een impressie weer en dienen als illustratie. Ondanks alle zorgvuldigheid die is nagestreefd kunnen aan deze tekeningen en afbeeldingen geen rechten worden ontleend. Deze brochure maakt geen deel uit van de contractstukken.

